

## TOMAL Storsäckstömmare

Tomals storsäckstömmare är avsedd både för engångssäcker och retursäckar.

I kombination med Tomals multiskruvdoserare erhålles en komplett enhet för storsäckstömning och noggrann dosering med kontroll över valvbildning. Alternativa utrustningar för lyft och upphängning av storsäcken erbjudes.

### Utförande

- Storsäckstömmartratt anpassad för olika säckstorlekar.
- Pyramidkniv för engångssäck alternativt lucka för hantering av retursäck.
- Gummitättningsduk för minimering av damning.
- Vibrator för valvbrytning som styrs från en valvakt monterad under utloppet.
- Lyftanordning bestående av ok för truckhantering alternativt manuell eller motordriven telfer.
- Tomals multiskruvdoserare med tillbehör.
- Komplet el-utrustning.

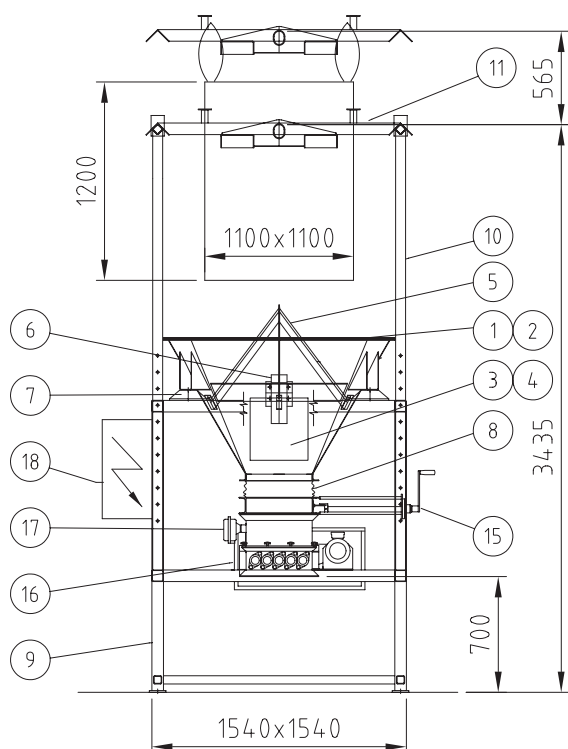
*Projekt Larvik.  
Storsäckstömmare med doserare  
och utrustning för pneumatisk  
transport av kalk för rökgasrening*



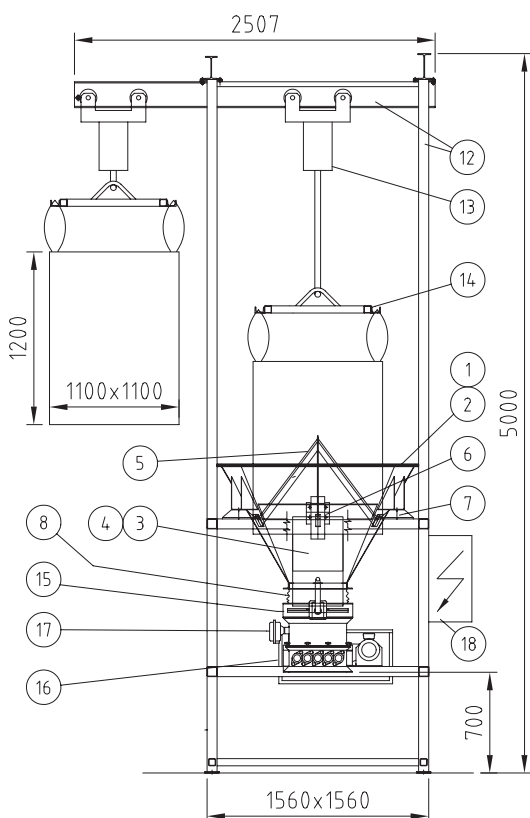
### Fördelar

- Tomal kan erbjuda kompletta enheter för säcktömning och dosering.
- Utrustningen klarar att tömma och dosera både lättrinnande och valvbildande material.
- Flexibelt modulsystem som kan anpassas till kundens behov.
- Anläggningarna kan levereras nyckelfärdiga och testade från vår fabrik.
- Hög kvalitetsnivå. TOMAL är certifierat enl. SS-EN ISO 9001.

### TOMAL Storsäckstömmare typ 1100



Storsäckstömmare med höj- och sänkbart stativ samt lyftok för hantering med gaffeltruck.



Storsäckstömmare med kättingtelfer.

- Tömningstratt.** Storsäckstömmarens kon har branta vinklar som säkerställer effektiv tömning av storsäcken. Den är försedd med konsoler för montering på stativ eller liknande. Utloppsfläns 400 x 400 mm.
- Gummitätningssduk** som tätar runt storsäcken och minimerar damningen. **Option:** dubbla gummitätningssdukar med anslutning för utsug.
- Lucka** på storsäckskonens för att öppna säcken och ansluta retursäckens utloppsstos i anslutningsringen.
- Anslutningsring** för retursäcken.
- Pyramidkniv** för att skära upp engångssäcken.
- Vibrator** placerad på storsäckskonans avsedd för valvbrytning vid hantering av valvbildande material.
- Vibrationsdämpare** placerade mellan storsäckstömmarens konsoler och det nedre stativet. Dämparna är avsedda att minska överföringen av vibrationer från vibratoren till stativet.
- Flexibel anslutning** mot doseringsutrustningen som är monterad under tömmaren.
- Nedre stativ** för storsäckstömmarens kon.
- Övre stativ** med justerbar höjd. Max. säckhöjd är 1,2 m.
- Ok** för att lyfta storsäcken med gaffeltruck eller med lyftkrok. Oket placeras på det övre stativet och håller upp storsäcken. Därmed kan trucken eller lyftkroken frigöras.
- Stativ för telfer** inkl. telferbalk för max. säckvikt 1.000 kg.
- A, **Manuell telfer** bestående av kedjemanövrerad telfer och kedjemanövrerad åkvagn. Max. 1000 kg.  
– B, **Motordriven telfer** bestående av motordriven telfer och motordriven åkvagn. Max. 1000 kg.
- Telferok.** Max. 1500 kg.
- Avstängningsspjäll** Tomal typ 300 eller 400. Vevmanövrerat.
- Doserare:** Tomals multiskruvdoserare typ 405 för valvbildande material alternativt typ 302 för frinnande granulerade material.
- Tom/valvindikator** för start och stopp av valvbrytningsvibratoren, pos. 6.
- Automatikskåp** samt kabelinstallation kan erbjudas.

**Material och ytbehandling:** Utrustningen erbjuds i målat "svart" stål alt. rostfritt eller syrafast stål.

Telferbalk, lyftok för telfer samt lyftok för truck erbjuds endast i målat "svart" stål.

**Option:** Storsäckstömmare för storsäcken med andra mått kan erbjudas vid förfrågan.