

TOMAL Multischnecken-Dosierer

Die TOMAL Dosierer sind volumetrische Multischneckendosierer, konzipiert für eine sichere Siloentleerung mit gleichzeitiger hoher Dosiergenauigkeit für nahezu alle Feststoffe.

Mit seiner einzigartigen Konstruktion ist der TOMAL Multischneckendosierer hervorragend für die Dosierung von Pulvern und Granulaten geeignet.



*TOMAL Dosierer Typ 405
mit 5 Dosierschnecken und
Leerniveau-/Brückenmelder*

Vorteile

- Sichere Siloentleerung
- Hohe Dosiergenauigkeit
- Lineare Austragskurve
- Selbstreinigende Konstruktion
- Große aktive Einlauffläche
- Robuste Konstruktion für geringen Verschleiß

Die TOMAL Dosierer können in nahezu jeden Prozess integriert werden, egal ob kontinuierlich oder diskontinuierlich.

Typische Anwendungen finden sich in der Abwasserbehandlung,

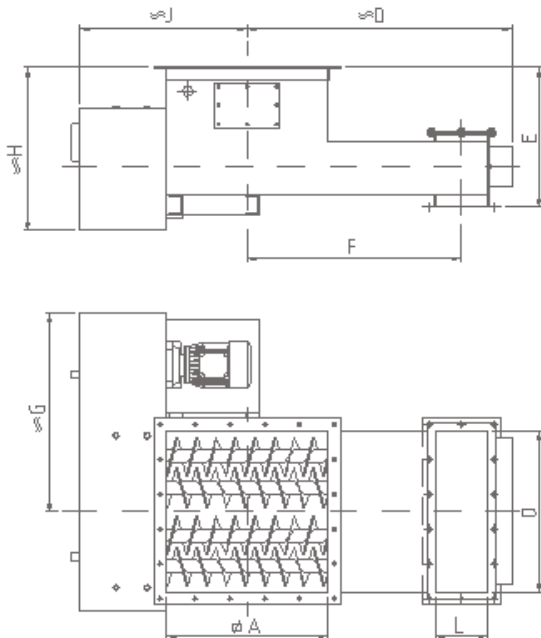
der Papierindustrie und der Rauchgasreinigung, in der chemischen Industrie, Glasindustrie, Keramikindustrie und überall dort, wo Feststoffe sicher und genau dosiert werden müssen.

Der volumetrische TOMAL Dosierer kann in Kombination mit Wiegetechnik zu einem gravimetrischen Dosiersystem ausgebaut werden. Dies bietet sich bei großen Schwankungen im Schüttgewicht an.

Beispiele typischer Dosiergüter

- Kalk
- Polymere
- AVR
- Eisensulphat
- Kaliumpermanganat
- Urea
- Fluoride
- Bentonit
- Stärke
- Natriumhydrosulfit
- Aluminiumsulfat
- Talk
- Seifenpellets
- Magnesiumsulfat
- Magnesiumoxid
- Farbpigmente
- CMC
- Kalksteinmehl
- Natriumbikarbonat
- Aktivkohle
- Flugasche
- Holzpulver
- Salze
- Sojabohnen
- Zimt
- Graphit
- Gips
- Zement
- Eisenoxide
- Zinkoxide

Technische Daten / Dimensionen



Dosierer Type	182	305 / 305 P	302	405 / 405 P	475 / 475 P	626 / 626 P	627 / 627 P	1659	403	473	624	1004	1254
A	180	300	300	400	400 x 700	620	620	984 x 650	400	400 x 700	620	1000	1250
D	340	468 / 648	555	682 / 862	832 / 1012	782 / 945	785 / 1025	980	1020 / 1320	1170	1040 / 1220	1525	2142
E	215	311	330	380	380	485	415	485	530	530	540	620	745
F	260	365 / 545	450	500 / 680	650 / 830	600 / 780	600 / 840	795	800 / 1100	950	822 / 1000	1225	1650
G	310	510	440	569	569	2 x 650	655	542	715	715	808	560	685
H	265	405	400	460	460	560	525	800	608	610	608	610	700
J	255	430	400	455	605	565	675	583	570	720	700	1410	1558
L	60	80	100	100	100	100	100	100	200	200	200	280	350
O	120	270	180	400	400	2 x 230	620	3 x 230	436	436	620	1000	1250
Anzahl Schnecken	2	5	2	5	5	2 x 3	7	3 x 3	3	3	4	4	4
Aktive Fläche dm²	1,8	9	5	16	28	2 x 14,5	38	3 x 15	16	28	38	100	156
Max. Kap. m³/h	0,4	1,2	2,5	6	6	2 x 4,5	10	3 x 4,5	18	18	25	90	215

* Alle Maße in mm

Hohe Dosiergenauigkeit

Eine Anzahl ineinander greifender und gegenläufig rotierender Dosierschnecken bilden eine Blockierzone. Das verhindert das blinde "mitrotieren" des Feststoffes und sorgt für einen hohen Selbstreinigungseffekt.

Lineare Austragskurve

Die Austragskurve ist linear. Ein konstantes Schüttgewicht vorausgesetzt, beträgt die Dosiergenauigkeit besser $\pm 1\%$. Dies ermöglicht den Einsatz in nahe zu jeden Prozess, egal ob kontinuierlich oder satzweise.

Sichere Siloentleerung

Das Design der TOMAL Multi-schnecken sorgt für eine Materialentnahme über die gesamte Einlauffläche des Dosierers. Dies vermindert die Gefahr der Brückenbildung und sorgt für eine starke Annäherung an das Prinzip "First in, first out!" Optional sind Niveaumelder erhältlich, die auch die Bildung von Brücken erkennen und die Siloaustragshilfe aktivieren können.

Gegenläufig rotierende Dosierschnecken

