

TOMAL Big-Bag Entleerstation

Tomals Big-Bag Entleerer ist für die Verwendung von Einweg- als auch von Mehrwegsäcken konstruiert. In Kombination mit Tomals Multischnecken-dosierer bieten wir Ihnen eine komplette Anlage zum Entleeren und Dosieren von frei- oder schwerfließenden Schüttgütern an. Optional sind verschiedene Ausrüstungen für das Anheben der Big-Bags erhältlich.

Ausführung

- Entleerungstrichter für verschiedene Sackgrößen lieferbar.
- Pyramiden-Messer für Einwegsäcke, alternativ Klappe zur Verwendung von Mehrwegsäcken.
- Gummidichtung zur Minimierung der Staubentwicklung.
- Rüttler als Austragshilfe, gesteuert vom Leermelder unter dem Auslauf.
- Hebeausrüstung bestehend aus Hebekreuz für Gabelstapler, alternativ manuelle oder elektrische Laufkatze.
- Tomals Multischneckendosierer mit Zubehör anbaubar.
- Komplette Elektroanlage.

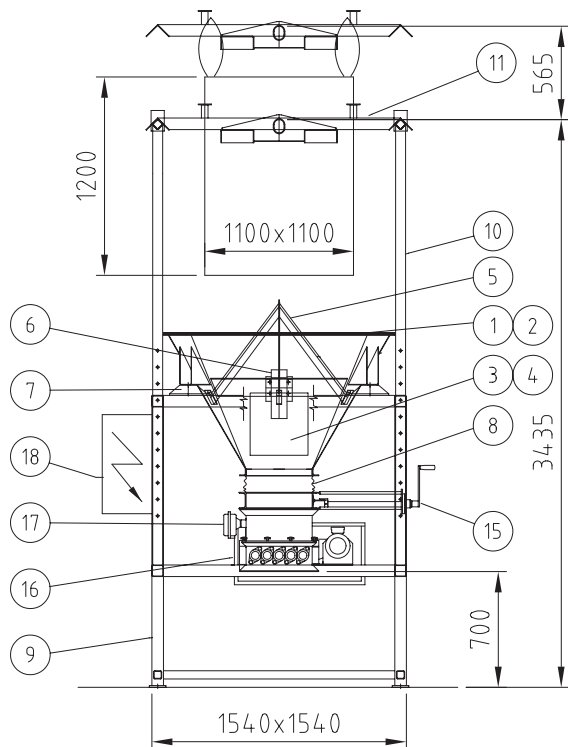


*Projekt Larvik.
Big-Bag Entleerer mit Dosierausrüstung für pneumatischen Transport von Kalk für die Rauchgasreinigung*

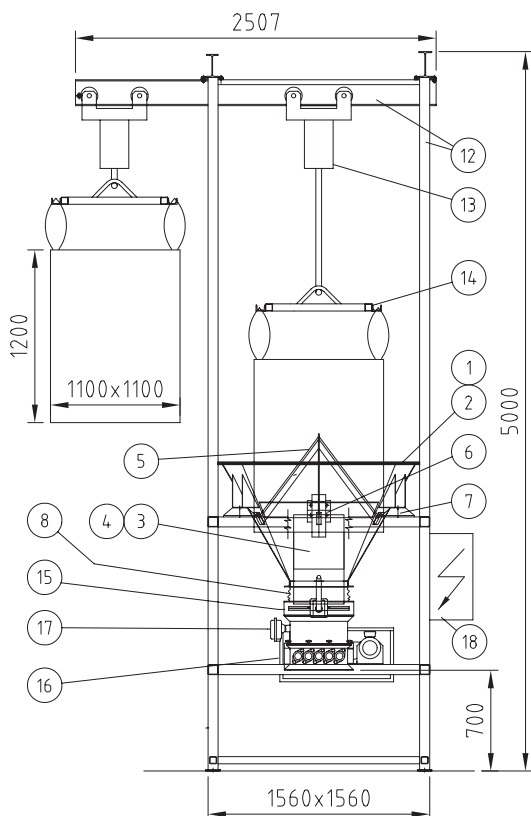
Vorteile

- Tomal bietet komplette Anlagen für Sackentleerung und Dosierung an.
- Die Ausrüstung ist für frei- oder schwerfließende Schüttgüter lieferbar.
- Flexibles Modulsystem für kundenangepasste Lösungen.
- Schlüsselfertige, getestete, Anlagen können ab Werk geliefert werden.
- Hohes Qualitätsniveau. TOMAL ist gemäß SS-EN ISO 9001 zertifiziert.

Tomal Big-Bag Entleerstation Typ 1100



Big Bag Entleerstation mit Gestell mit variabler Höhe sowie Hebe Kreuz für Gabelstapler.



Big Bag Entleerstation mit Laufkatze.

1. **Entleerungstrichter**, der Konus hat einen steilen Winkel für eine effektive Entleerung der Säcke, ausgestattet mit einer Halterung zur Befestigung auf einem Gestell oder ähnlichem. Auslaufflansch 400 x 400 mm.
2. **Gummidichtung** zwischen Big-Bag und Konuseinlauf um Staubentwicklung zu verhindern.
3. **Inspektionsklappe** zur Kontrolle des Sitzes von Mehrweg-Säcken im Fixierring.
4. **Fixierring** für Mehrweg Säcke. Der Auslaufschlauch des Sacks wird in den Fixierring eingeführt, hierdurch wird der Sack zentrisch über dem Auslauf angeordnet.
5. **Pyramiden-Messer** mit Führungsschienen zum Justieren und Öffnen von Einweg-Säcken.
6. **Rüttler** am Konus positioniert, vibriert bei Meldung des Leerniveaumelder (Pos.17), wenn kein Schüttgut mehr fließt.
7. **Vibrationsdämpfer** angeordnet zwischen Konus und Untergestell, um die Vibration am Untergestell zu verringern.
8. **Flexible Verbindung** zwischen Konus und Dosier-einrichtung.
9. **Untergestell** für Big-Bag Konus
10. **Obergestell** mit variabler Höhe, max. Big-Bag Höhe 1,2m.
11. **Aufhängevorrichtung** zum Heben des Big-Bags mittels Gabelstapler oder Kranhaken. Der Big-Bag wird in die Aufhängevorrichtung eingehängt und auf dem Obergestell plaziert.
12. **Gestell mit Kranbahn für Laufkatze** max. 1000 kg.
13. – A, **Laufkatze manuell**, Manueller Kettenzug, Auf - und Abbewegung und manuelle Links- / Rechtsbewegung. Max. 1000 kg.
– B, **Laufkatze mit elektrischem Antrieb** für vertikale sowie horizontale Bewegung. Max. 1000 kg.
14. **Hebe Kreuz** max. 1500 kg.
15. **Absperrschieber** Tomal Typ 300 oder 400 mit Handkurbel.
16. **Dosierer** Tomal Typ 405 für schwerfließende (brückenbildende) Schüttgüter oder Tomal Typ 302 für freifließende Schüttgüter.
17. **Leerniveaumelder** startet und stoppt den Rüttler (Pos.6).
18. **Schaltschrank** mit elektrischer Verkabelung als Option.

Werkstoffe und Oberflächenbehandlung: Die Anlage kann in Normalstahl lackiert alt. in Edelstahl oder in säurebeständigem Edelstahl geliefert.

Die Laufschiene und die Aufhängevorrichtung werden ausschließlich in Normalstahl geliefert.

Option: Andere Abmessungen und Ausrüstungen der Big-Bag Entleerstationen auf Anfrage.